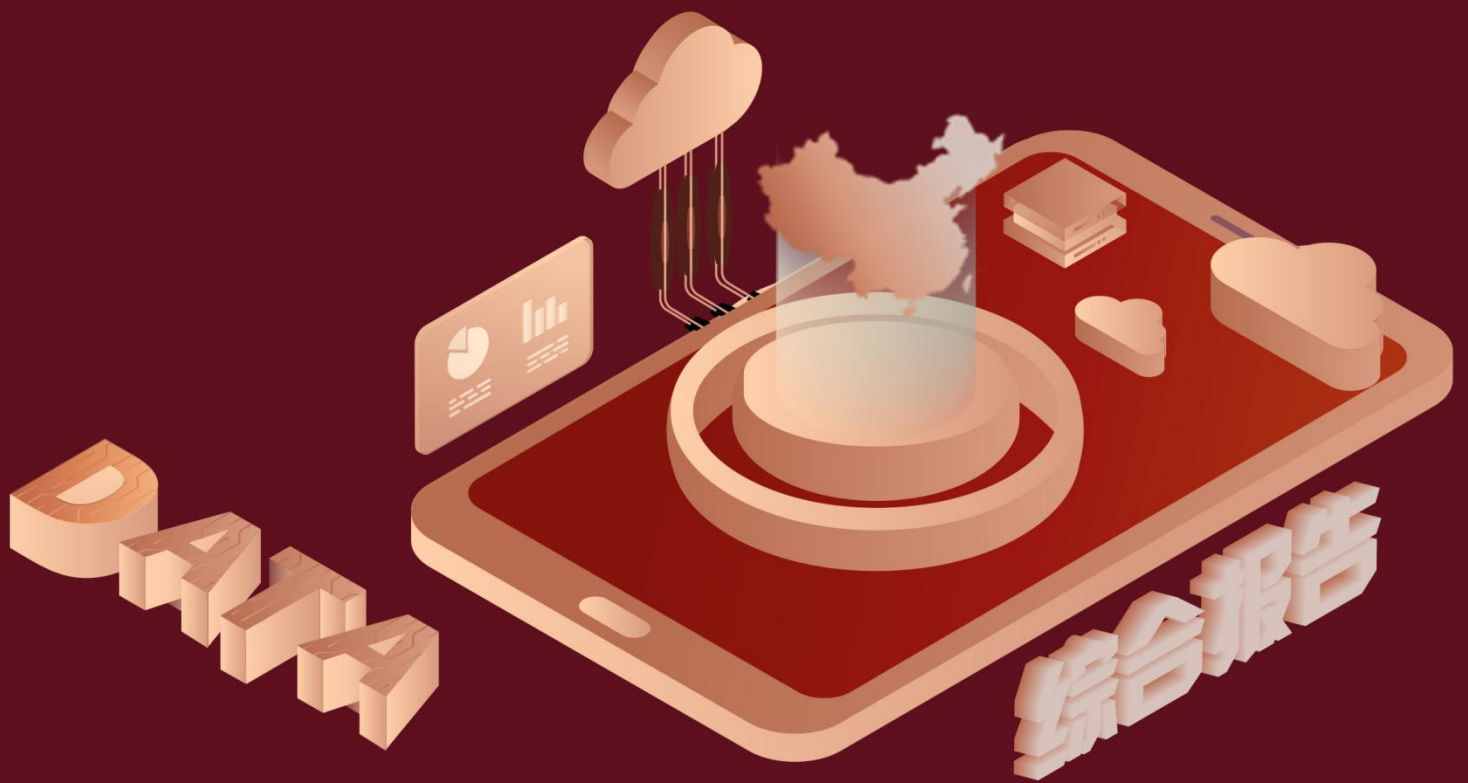


2019年04月全国各省畜肉类居民消费价格指数排名分析报告（预览版）

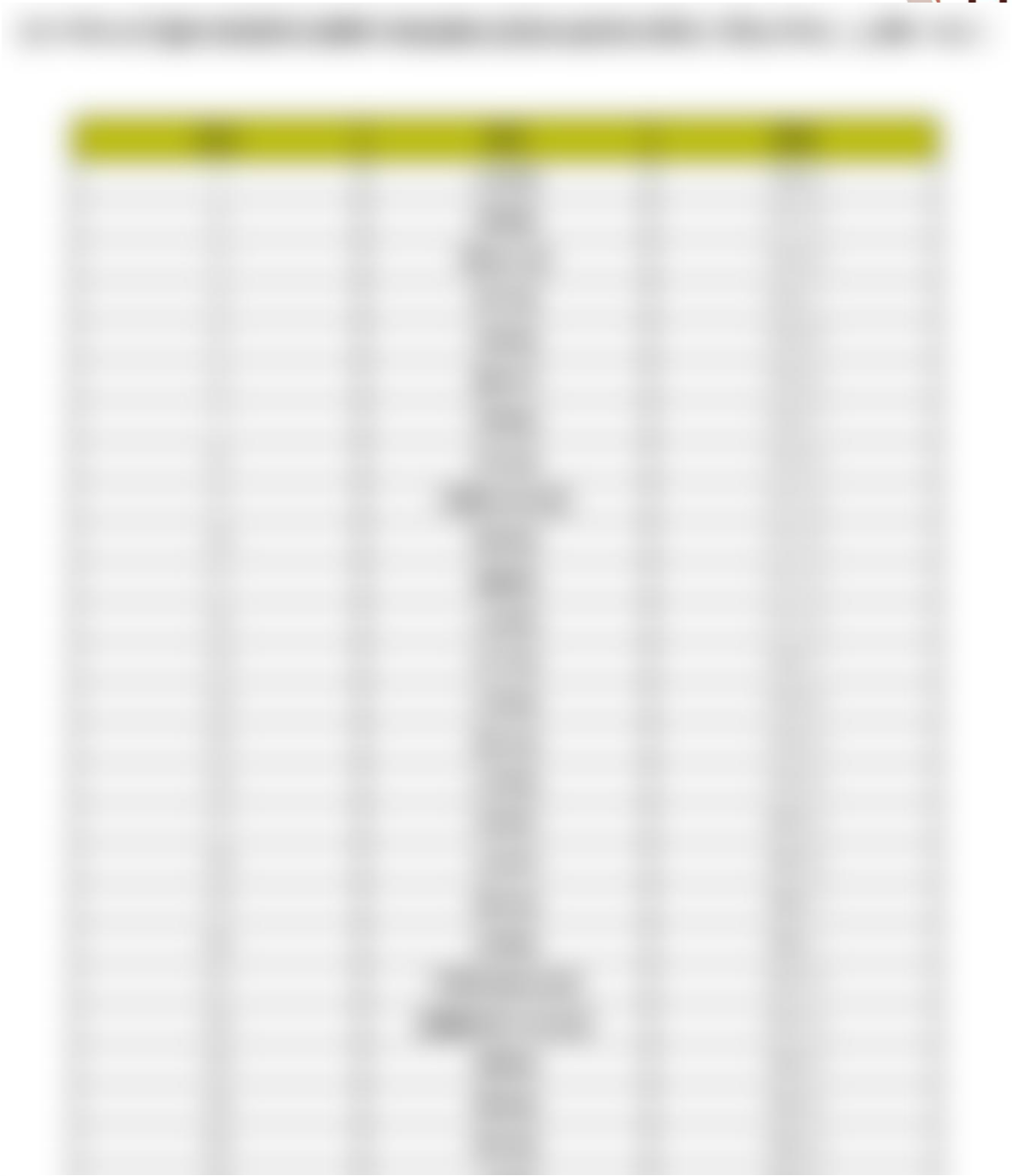


消费价格指数 (CPI), 是一个反应居民家庭一般所购买的消费品和服务项目价格水平变动的宏观经济指标。是用来反映居民家庭购买消费商品及服务的价格水平的变动情况, 是一个月内商品和服务零售价变动系数。其变动率在一定程度上反映了通货膨胀或紧缩的程度。生产价格指数 (PPI) 是衡量工厂企业产品出厂价格变动趋势和变动程度的指数, 是反映某一时期生产领域价格变动情况的重要经济指标, 也是制定有关经济政策和国民经济核算的重要依据。该指标与 CPI 不同, 主要的目的是衡量企业购买的一篮子物品和劳务的总费用。由于企业最终要把它们的费用以更高的消费价格的形式转移给消费者, 所以, 通常认为生产价格指数的变动对预测消费物价指数的变动是有用的。

当我们在对关于消费价格指数这一方面的相关问题进行讨论时, 畜肉类居民消费价格指数通常作为重要的考察依据。本文通过展示畜肉类居民消费价格指数这一指标不同地区的排名情况, 从而体现出不同地区的发展现状差异以及发展速度差异, 通过简洁清晰的地区排名为读者呈现出更直观明晰的感受。

通过下文的排名, 我们可以看到最近一期 2019 年 04 月的畜肉类居民消费价格指数的平均值为 109.51 同比环比(上期=100), 共有 17 个地区在平均值以上, 14 个地区在平均值以下, 中位数为 110.4 同比环比(上期=100), 方差为 25.44。

2019 年 03 月的畜肉类居民消费价格指数的平均值为 104.25 同比环比(上期=100), 共有 17 个地区在平均值以上, 14 个地区在平均值以下, 中位数为 104.8 同比环比(上期=100), 方差为 10.48。

A large, blurred table with a yellow header row, likely representing the main data of the report. The content is intentionally obscured for privacy or to focus on the navigation information below.

预览已结束，完整报告链接和二维码如下：

https://www.yunbaogao.cn/report/index/report?reportId=4_1505



云报告
<https://www.yunbaogao.cn>

云报告
<https://www.yunbaogao.cn>

云报告
<https://www.yunbaogao.cn>