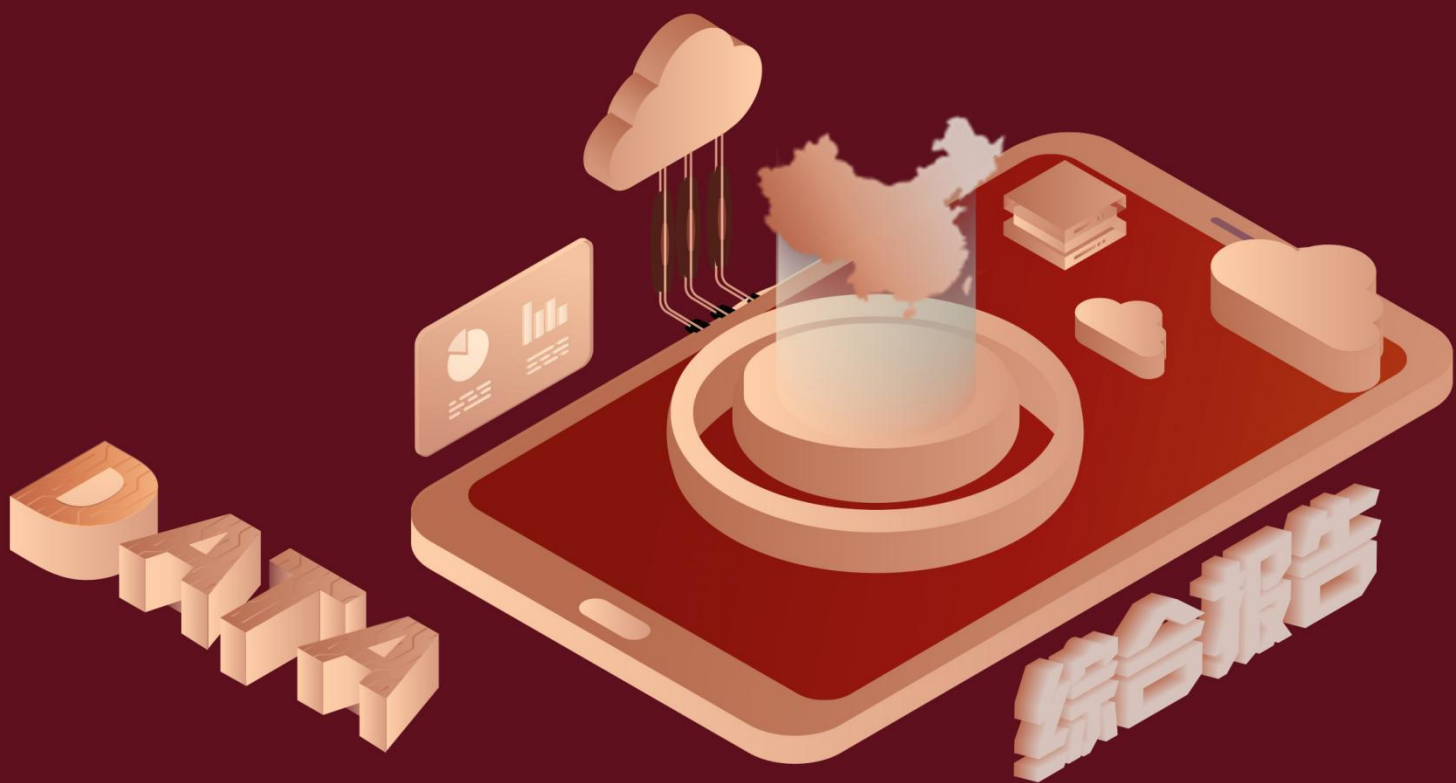


2020 年九月份内蒙古自治区 地区办公楼施工、竣工面积数 据分析报告（预览版）



自 2008 年来，受美国金融危机的影响，中国的经济发展也从外向型经济逐步转变为投资驱动的内向型经济发展模式。在过去的数十年间，虽然固定资产投资增长速度逐渐下降，但是固定资产投资与 GDP 的比例还是逐步上升，但全社会固定资产投资增长速度呈下降趋势。随着经济的不断发展，固定资产投资成为 GDP 增长的主要驱动力，重要性日益凸显，固定资产投资在国民经济中扮演的角色也日益稳定。因此，与固定资产投资相关的经济学研究、分析显得尤为重要。

预览已结束，完整报告链接和二维码如下：

https://www.yunbaogao.cn/report/index/report?reportId=2_187049

