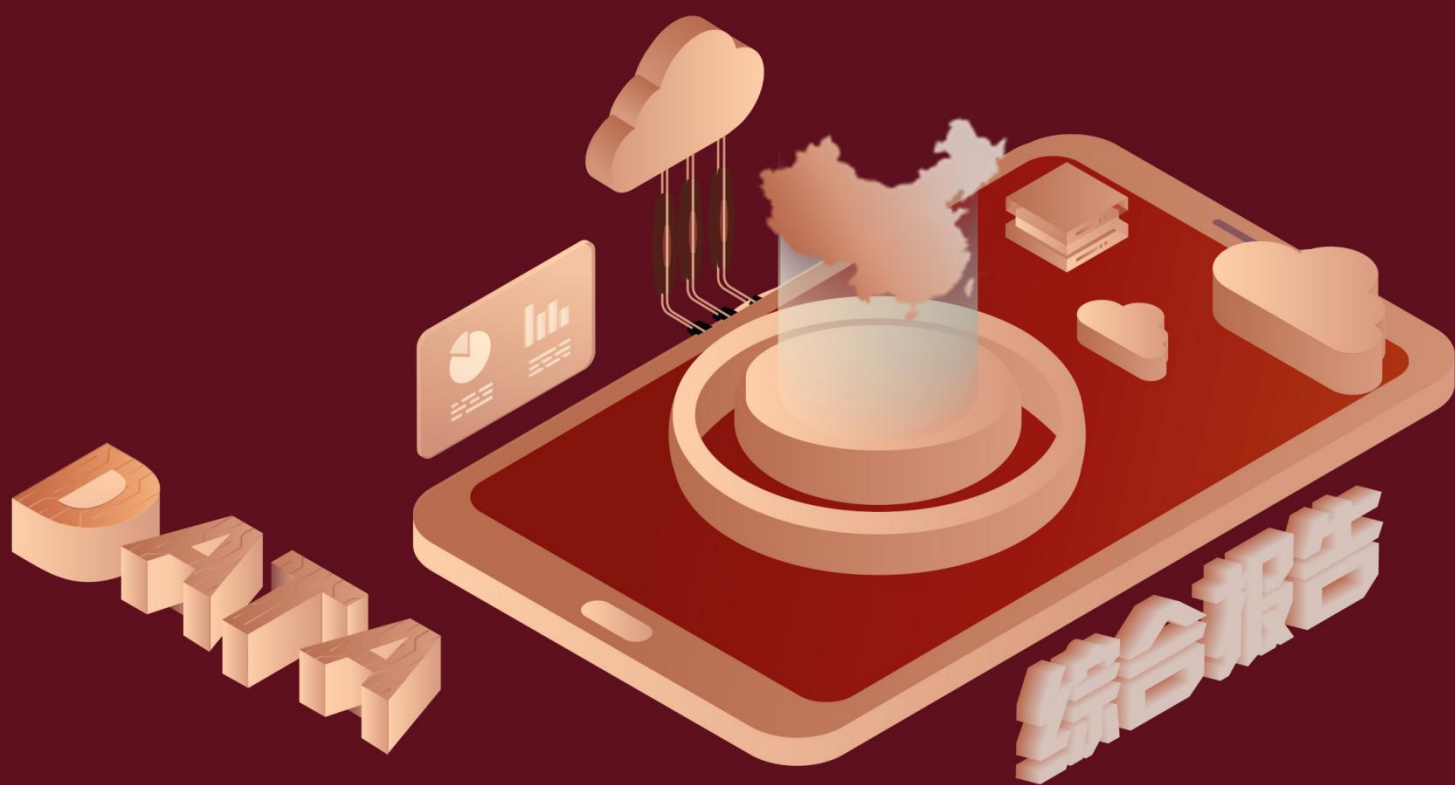


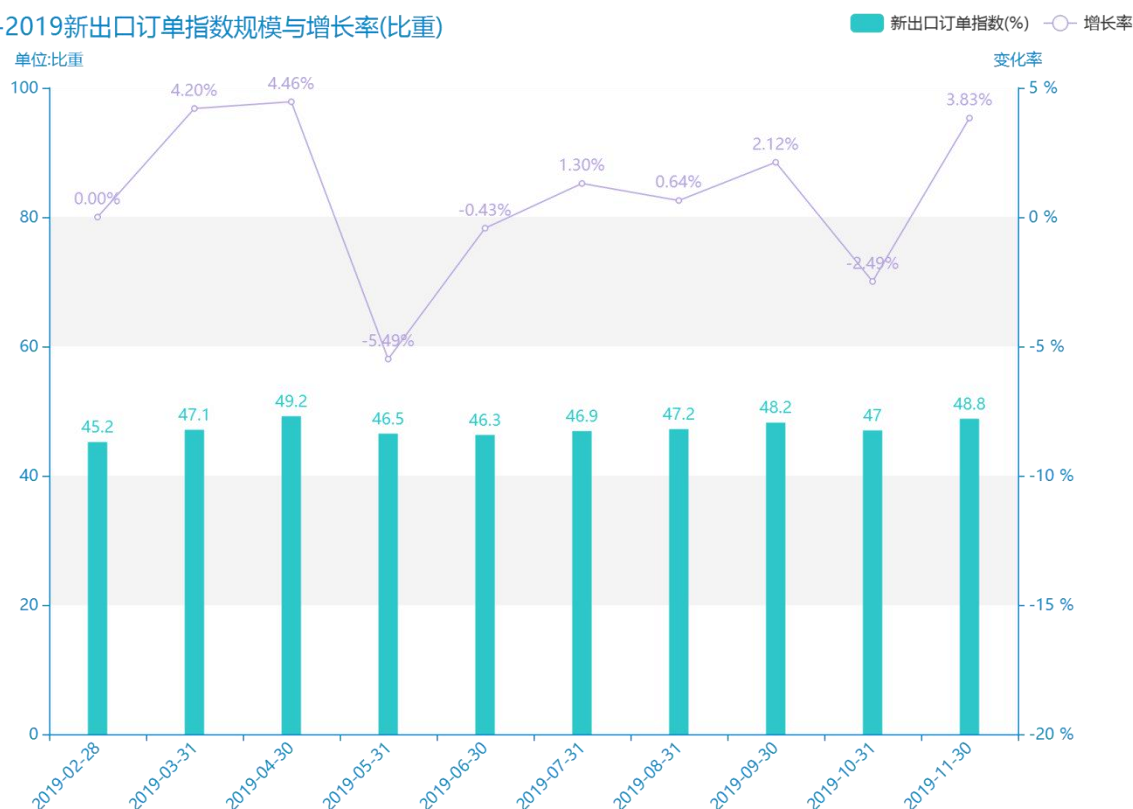
# 2019 年十一月份关于制造业 采购经理指数的数据分析报告 (预览版)



指数是一种重要的统计方法，在经济分析中有着广泛的应用，其基本作用可概括为两个方面。经济指数既可以分析复杂经济现象总体的变动方向和程度，也可以分析经济发展变化中各种因素影响的大小。在经济管理与研究中，无论是从宏观角度还是从微观角度，都常常需要了解某些复杂经济现象的变动情况，分析其变动的方向和程度。复杂经济现象是由不同类要素组成的，往往在量上不能直接综合，为了分析其总的变动情况，必须利用指数这一方法才能实现。因此，经济指数在宏观和微观经济研究中都具有重大意义。

从具体数据来看，\*\*\*\*新出口订单指数为\*\*\*\*比重，该指标在\*\*\*\*同期为\*\*\*\*比重，与\*\*\*\*同期相比\*\*\*\*了\*\*\*\*比重，同比\*\*\*\*，\*\*\*\*规模\*\*\*\*，增长率较上一年度\*\*\*\*%。\*\*\*\*期间，新出口订单指数由\*\*\*\*比重变为\*\*\*\*比重，新出口订单指数平均值为\*\*\*\*比重，平均增长率为\*\*\*\*，\*\*\*\*年增长最快，增长率为\*\*\*\*；\*\*\*\*年增长最慢，增长率为\*\*\*\*。

2019-2019新出口订单指数规模与增长率(比重)



试读已结束，扫描下方二维码，即可解锁打  
星内容及文章剩余部分

预览已结束，完整报告链接和二维码如下：

[https://www.yunbaogao.cn/report/index/report?reportId=2\\_44901](https://www.yunbaogao.cn/report/index/report?reportId=2_44901)

