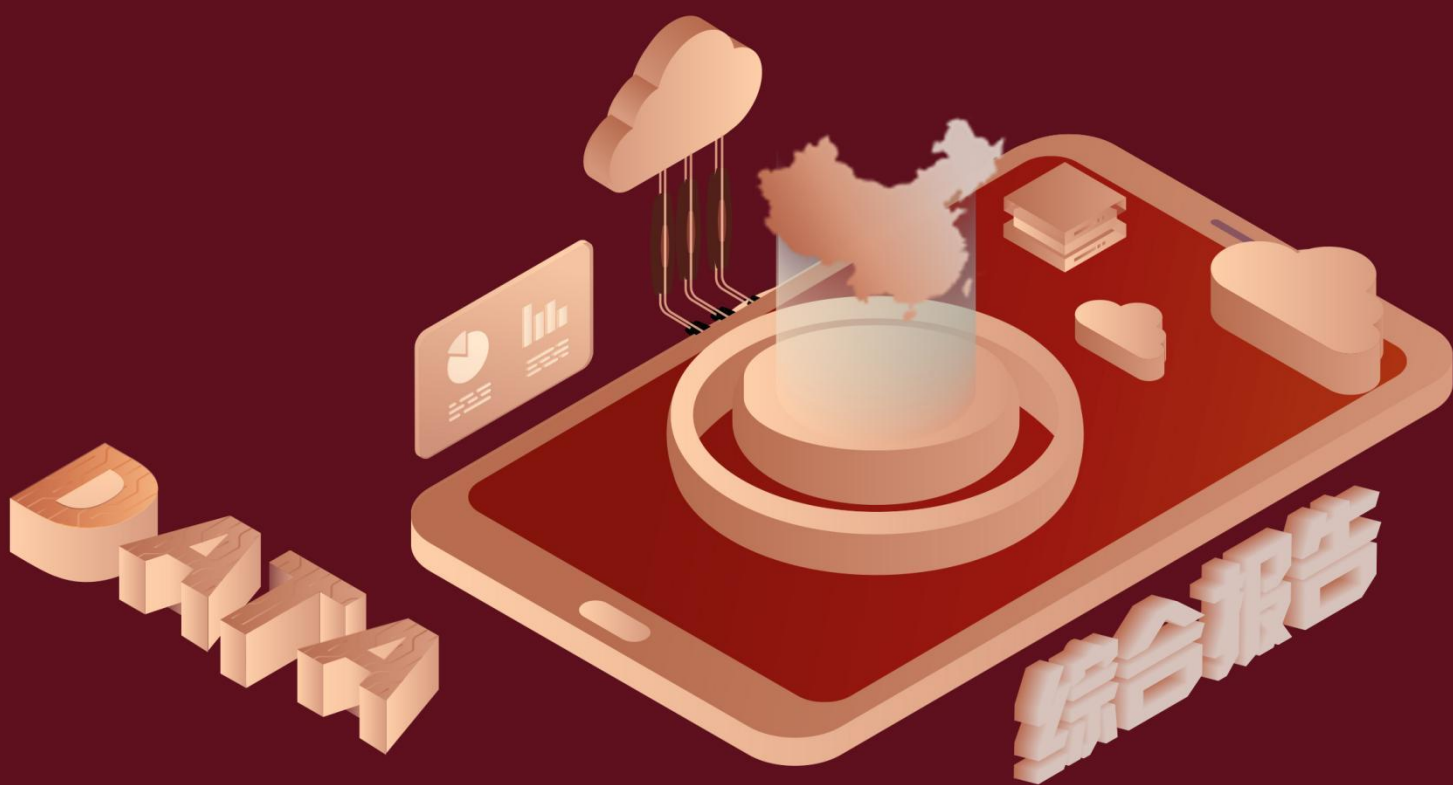


# 2018 年四川省地区级普通 学校师生比数据分析报告 (预览版)



近年来，新一轮科技革命蓬勃兴起，掀起了一场影响经济社会发展全局的系统变革，对未来教育发展带来新的机遇和挑战。我国拥有独特的教育制度优势、完备的人才培养体系、坚实的网络基础设施以及成功实施大规模在线教育的实践经验，具备抢抓时代机遇的先决条件。教育智能化、教育数字化、教育融合化、教育终身化是教育科技化的进程上有待解决的四大重要议题。虽然互联网信息、人工智能等技术的大规模应用，已经对金融界、商业界等诸多领域产生了翻天覆地的影响，但是相比之下在教育领域的影响却较小。从当下的国内外教育来看，信息技术在教育领域的应用还不是很充分，产生的影响有限。如何把握时代的机遇，使教育紧跟时代的步伐，也是当下教育科技化最大的挑战。

随着经济社会的发展，在大数据的社会，人们对四川省的初中生师比的关注程度也越来越高。从平均值角度来讲，在\*\*\*\*，四川省的初中生师比平均值为\*\*\*\*教师人数=1。\*\*\*\*，四川省的初中生师比为\*\*\*\*教师人数=1，该指标在\*\*\*\*同期为\*\*\*\*教师人数=1。与\*\*\*\*同期相比\*\*\*\*了\*\*\*\*教师人数=1，同比\*\*\*\*，\*\*\*\*规模较为\*\*\*\*，增长率较上一年度\*\*\*\*%。平均增长率为\*\*\*\*，其中增长率最大可以达到\*\*\*\*。根据\*\*\*\*中四川省的初中生师比的统计数据，从变化率的角度来看，可以直观的得出，自从\*\*\*\*以来，四川省的初中生师比经历了一定程度的\*\*\*\*，\*\*\*\*相比于\*\*\*\*，\*\*\*\*了\*\*\*\*教师人数=1。

相较于全国各省份同期数据，\*\*\*\*四川省的初中生师比处于\*\*\*\*的位置，其规模在统计的\*\*\*\*个省市（除港澳台）中位列第\*\*\*\*，同期初中生师比排名前五的是\*\*\*\*，排名最后五位的是\*\*\*\*。四川省的初中生师比比全国平均水平\*\*\*\*教师人数=1，与排名首位的\*\*\*\*相差\*\*\*\*教师人数=1。而对于最近一期的增长率来说，增长率排名前五的城市是\*\*\*\*，排名最后五名的是\*\*\*\*。其中，四川省的初中生师比的增长率排在第\*\*\*\*的位置。

2009-2018初中生师比规模与增长率(教师人数=1)



试读已结束，扫描下方二维码，即可解锁打星内容及文章剩余部分

预览已结束，完整报告链接和二维码如下：

[https://www.yunbaogao.cn/report/index/report?reportId=2\\_3677](https://www.yunbaogao.cn/report/index/report?reportId=2_3677)

