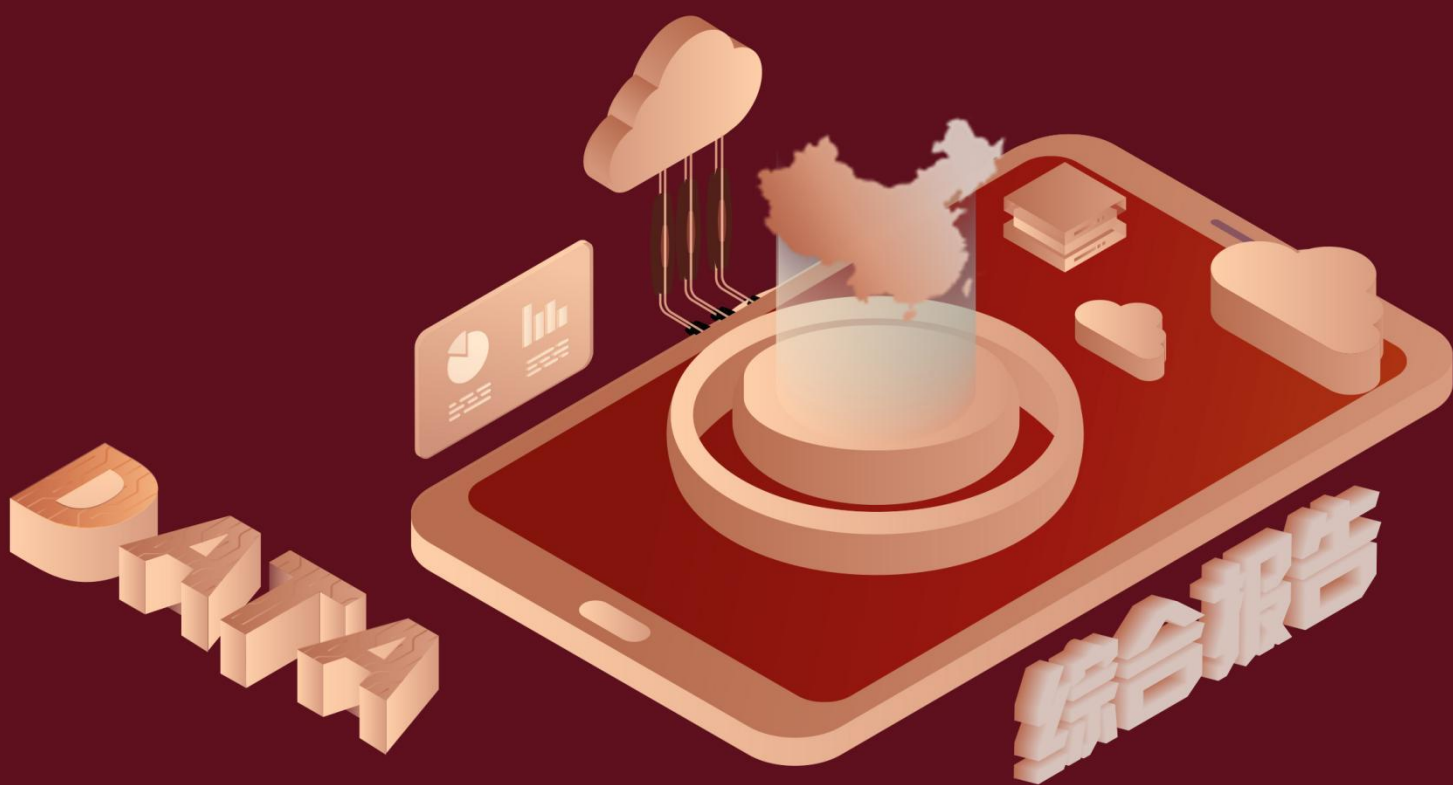


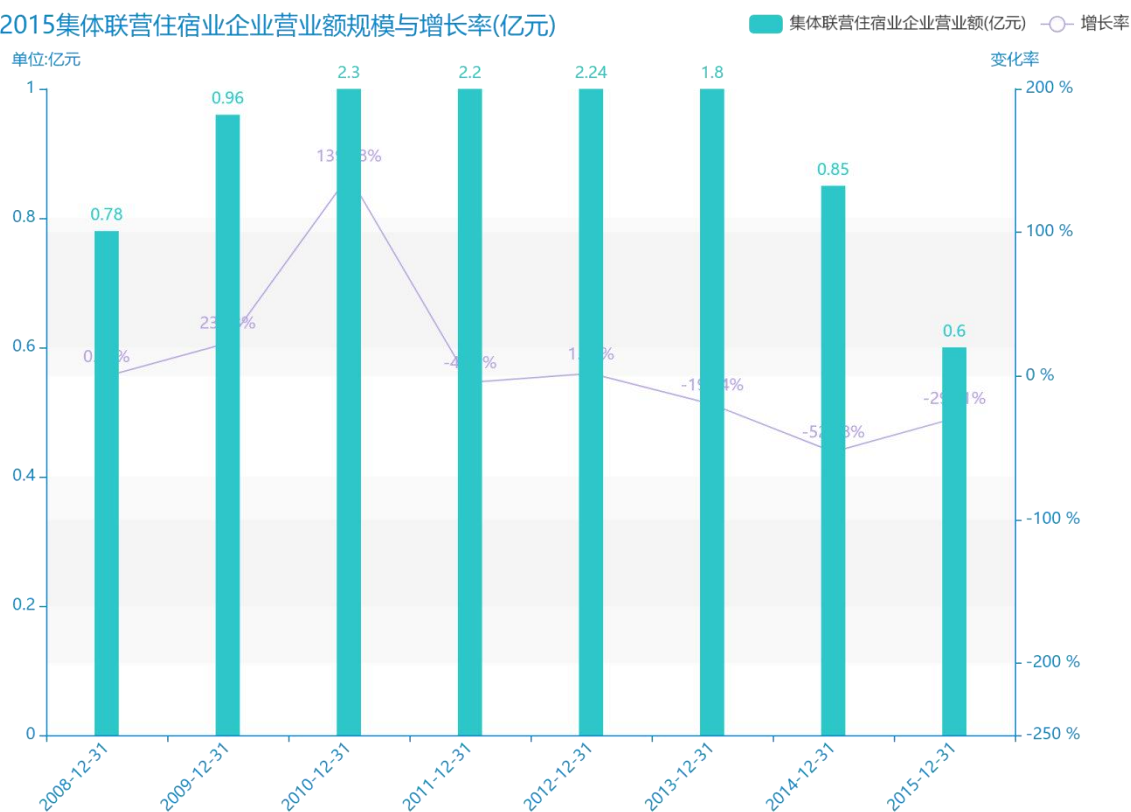
2015 年关于按登记注册类型 分限额以上住宿业企业营业额 的数据分析报告（预览版）



亚当·斯密曾提出：“消费是所有生产的唯一目的”。而在中国，只有不到一半的产出用于消费，2006 年中国的最终消费率只有 49.9%。在国民经济核算中，储蓄是可支配收入减去消费的差额，因此，对储蓄的研究就相当于对消费的研究，两者其实讨论的是同一个问题。居民储蓄存款的变动直接受到可支配收入和储蓄率的影响，而储蓄率的变化受到以下因素的影响：通货膨胀率以及通货膨胀预期造成实际利率的变化，居民消费支出、房地产投资、金融投资收益及渠道的变化。

随着经济社会的发展，在大数据的社会，人们对集体联营住宿业企业营业额的关注程度也越来越高。从平均值角度来讲，在****，集体联营住宿业企业营业额平均值为****亿元。****，集体联营住宿业企业营业额为****亿元，该指标在****同期为****亿元。与****同期相比****了****亿元，同比****，****规模较为****，增长率较上一年度****%。平均增长率为****，其中增长率最大可以达到****。根据****中集体联营住宿业企业营业额的统计数据，从变化率的角度来看，可以直观的得出，自从****以来，集体联营住宿业企业营业额经历了一定程度的****，****相比于****，****了****亿元。

2008-2015集体联营住宿业企业营业额规模与增长率(亿元)



试读已结束，扫描下方二维码，即可解锁打
星内容及文章剩余部分

预览已结束，完整报告链接和二维码如下：

https://www.yunbaogao.cn/report/index/report?reportId=2_16317

