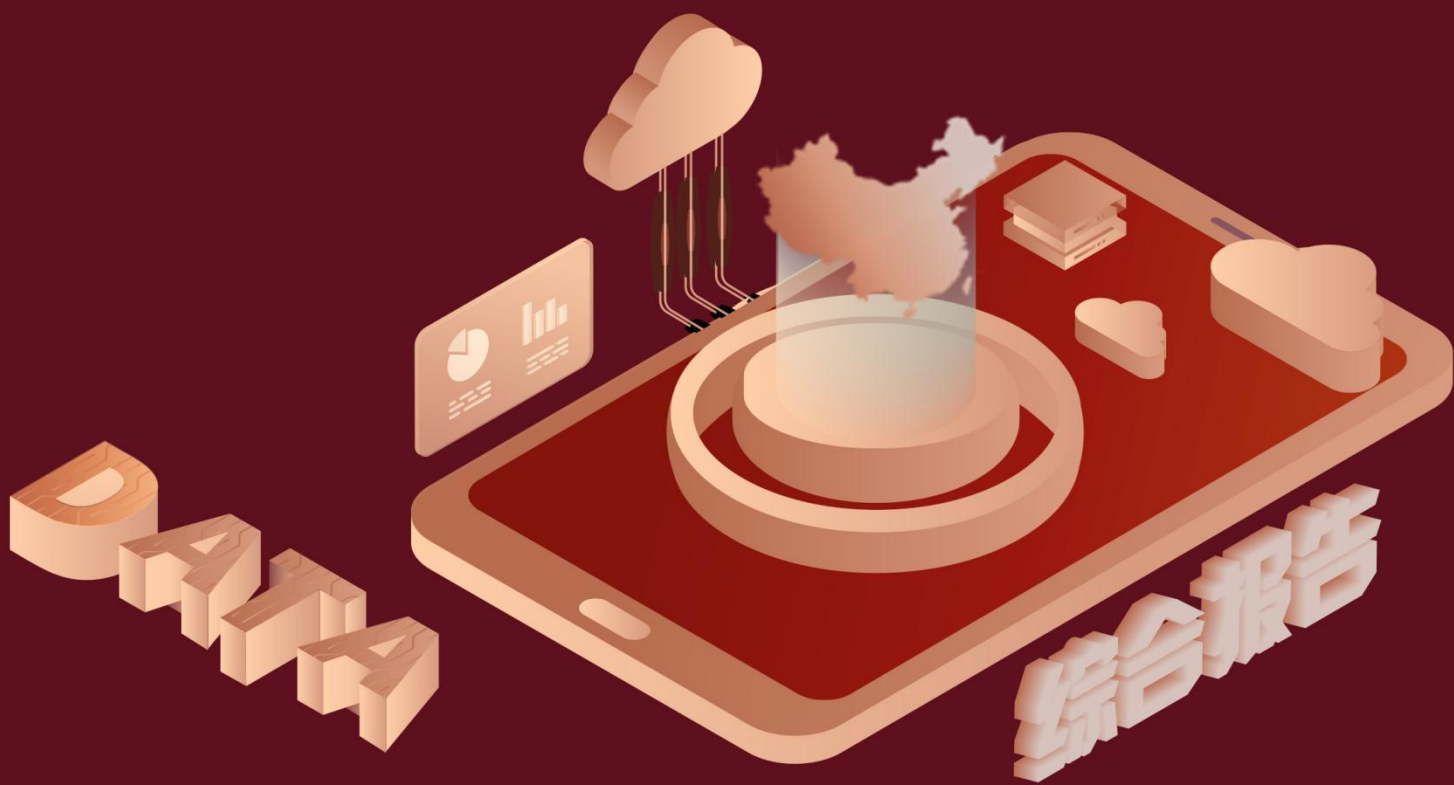


# 2017 年第四季度平凉市地区生产总值数据分析报告 (预览版)

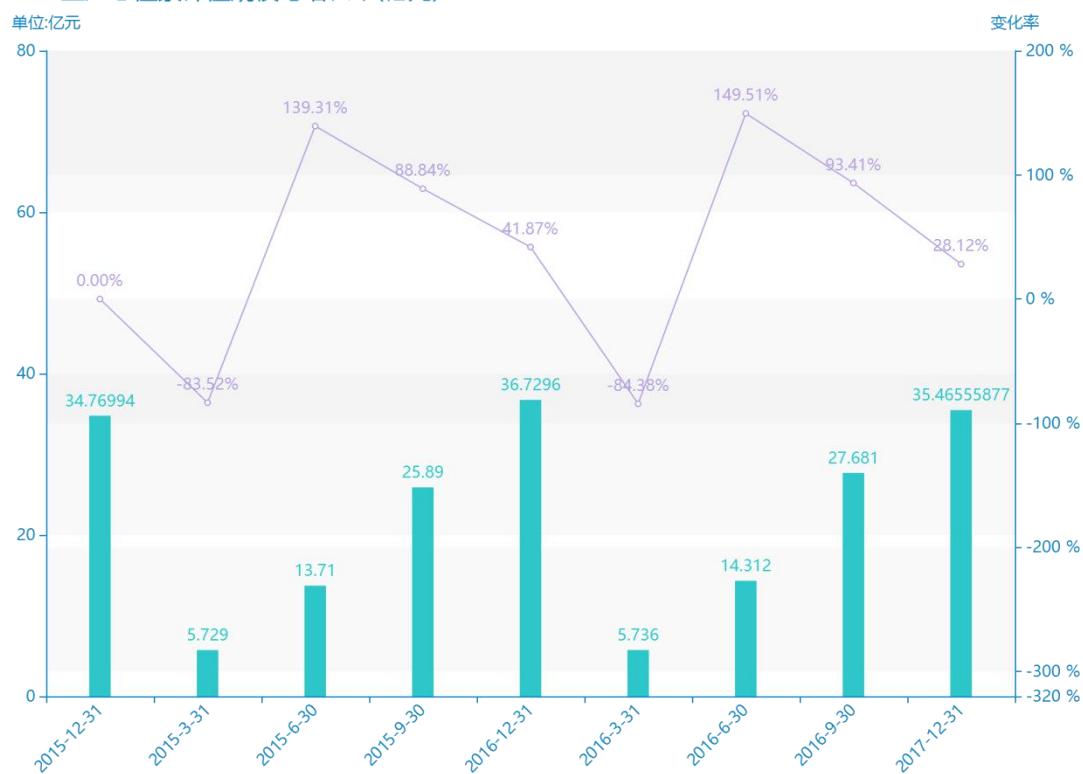


自 1997 年来，中国的经济增长率一直持续上升，GDP 持续增长，平均每人可支配收入 2003 年为 8472.2 元。从 2003 年起，随着中国经济增长的加速，中国开始走出通货紧缩的阴影，但随之出现的就是居民消费价格、工业品出厂价格和原材料、燃料、动力购进价格的急剧上升，这使得在 2004 年又开始面临通货膨胀的压力。积极主动把握住发展过程中的有利条件，在统领发展全局、理顺资源配置、优化结构调整、创新发展等方面入手，是未来一段时间我国经济工作的主要内容。本文通过对国内宏观经济数据的研究及分析，从而从我国宏观经济的目标、内容等方面寻找出我国在探索宏观经济发展的道路上所存在的问题，进一步完善或者拓宽我国宏观经济发展的道路。

从具体数据来看，\*\*\*\*平凉市的生产总值累计值为\*\*\*\*亿元，该指标在\*\*\*\*同期为\*\*\*\*亿元，与\*\*\*\*同期相比\*\*\*\*了\*\*\*\*亿元，同比\*\*\*\*，\*\*\*\*规模\*\*\*\*，增长率较上一年度\*\*\*\*%。\*\*\*\*期间，平凉市的生产总值累计值由\*\*\*\*亿元变为\*\*\*\*亿元，平凉市的生产总值累计值平均值为\*\*\*\*亿元，平均增长率为\*\*\*\*，\*\*\*\*年增长最快，增长率为\*\*\*\*；\*\*\*\*年增长最慢，增长率为\*\*\*\*。

相较于全国各省份同期数据，\*\*\*\*平凉市的生产总值累计值处于\*\*\*\*的位置，其规模在统计的\*\*\*\*个省市（除港澳台）中位列第\*\*\*\*，同期生产总值累计值排名前五的是\*\*\*\*，排名最后五位的是\*\*\*\*。平凉市的生产总值累计值比全国平均水平\*\*\*\*亿元，与排名首位的\*\*\*\*相差\*\*\*\*亿元。而对于最近一期的增长率来说，增长率排名前五的城市是\*\*\*\*，排名最后五名的是\*\*\*\*。其中，平凉市的生产总值累计值的增长率排在第\*\*\*\*的位置。

2015-2017生产总值累计值规模与增长率(亿元)



试读已结束，扫描下方二维码，即可解锁打星内容及文章剩余部分

预览已结束，完整报告链接和二维码如下：

[https://www.yunbaogao.cn/report/index/report?reportId=2\\_114409](https://www.yunbaogao.cn/report/index/report?reportId=2_114409)

