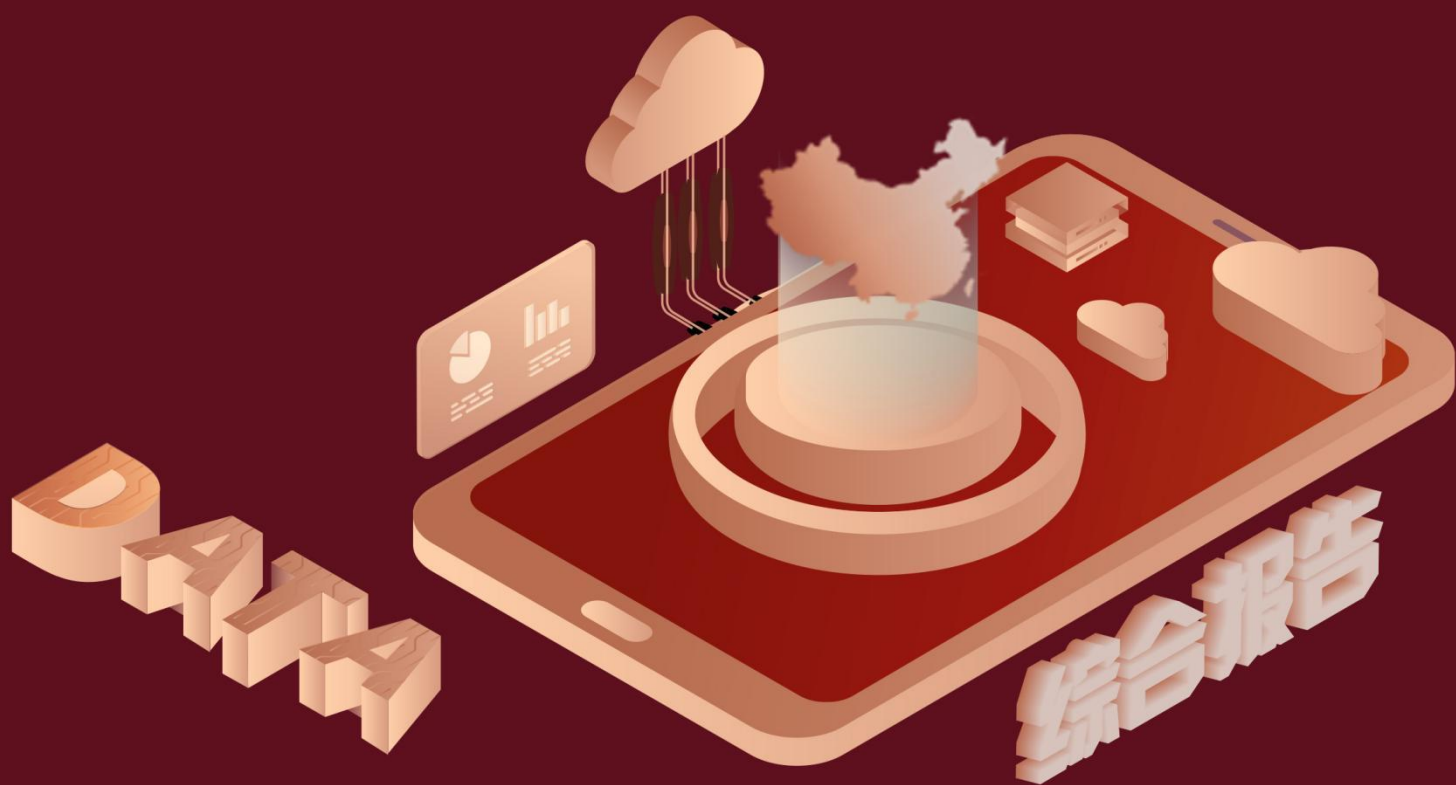


2019 年第二季度济南市地区 生产总值指数数据分析报告 (预览版)

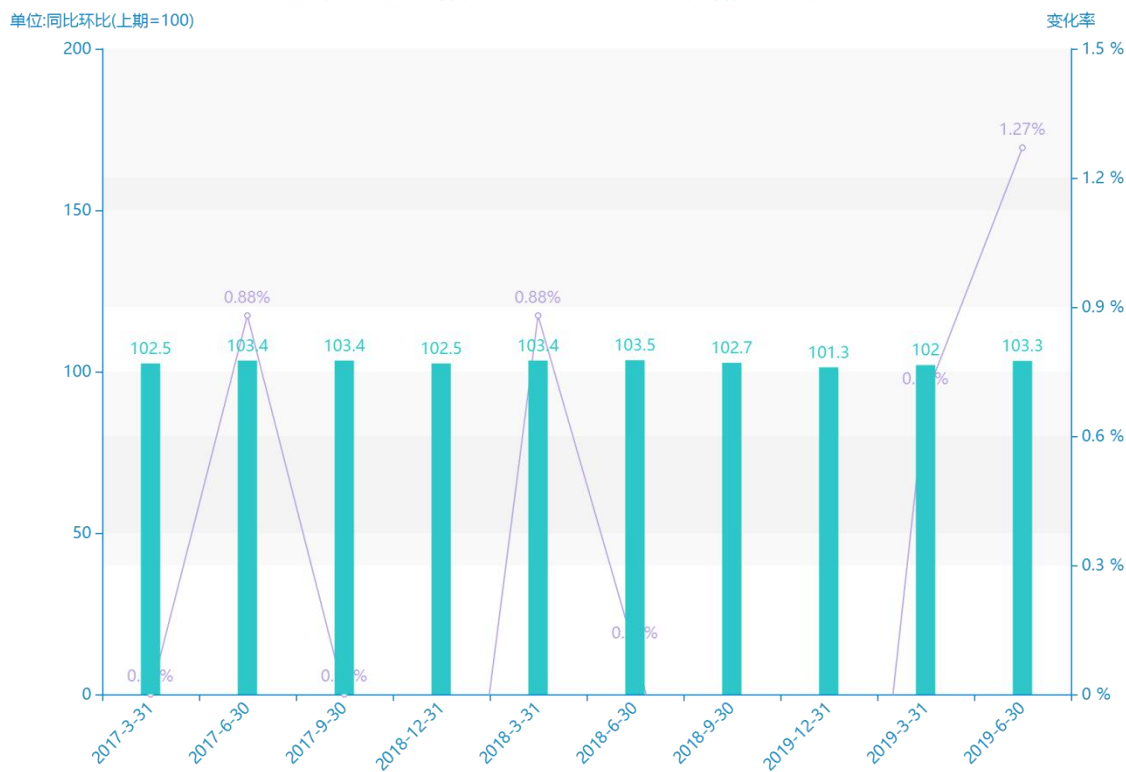


自 1997 年来，中国的经济增长率一直持续上升，GDP 持续增长，平均每人可支配收入 2003 年为 8472.2 元。从 2003 年起，随着中国经济增长的加速，中国开始走出通货紧缩的阴影，但随之出现的就是居民消费价格、工业品出厂价格和原材料、燃料、动力购进价格的急剧上升，这使得在 2004 年又开始面临通货膨胀的压力。积极主动把握住发展过程中的有利条件，在统领发展全局、理顺资源配置、优化结构调整、创新发展等方面入手，是未来一段时间我国经济工作的主要内容。本文通过对国内宏观经济数据的研究及分析，从而从我国宏观经济的目标、内容等方面寻找出我国在探索宏观经济发展的道路上所存在的问题，进一步完善或者拓宽我国宏观经济发展的道路。

与历史数据相比，****济南市的第一产业增加值累计同比指数为****同比环比(上期=100)，该指标在****同期为****同比环比(上期=100)，与****同期相比****了****同比环比(上期=100)，同比****，****规模****，增长率较上一年度****%。****间，济南市的第一产业增加值累计同比指数由****同比环比(上期=100)变为****同比环比(上期=100)，济南市的第一产业增加值累计同比指数平均值为****同比环比(上期=100)，平均增长率为****，****年增长最快，增长率为****；****年增长最慢，增长率为****。

与全国各省份同期数据横向对比，****济南市的第一产业增加值累计同比指数处于****的位置，其规模在统计的****个省市（除港澳台）中位列第****，同期第一产业增加值累计同比指数排名前五的是****，排名最后五位的是****。济南市的第一产业增加值累计同比指数比全国平均水平****同比环比(上期=100)，与排名首位的****相差****同比环比(上期=100)。而对于最近一期的增长率来说，增长率排名前五的城市是****，排名最后五名的是****。其中，济南市的第一产业增加值累计同比指数的增长率排在第****的位置。

2017-2019第一产业增加值累计同比指数规模与增长率(同比环比(上期=100)) 产业增加值累计同比指数(上年=100) —○— 增长率



试读已结束，扫描下方二维码，即可解锁打星内容及文章剩余部分

预览已结束，完整报告链接和二维码如下：

https://www.yunbaogao.cn/report/index/report?reportId=2_114399

