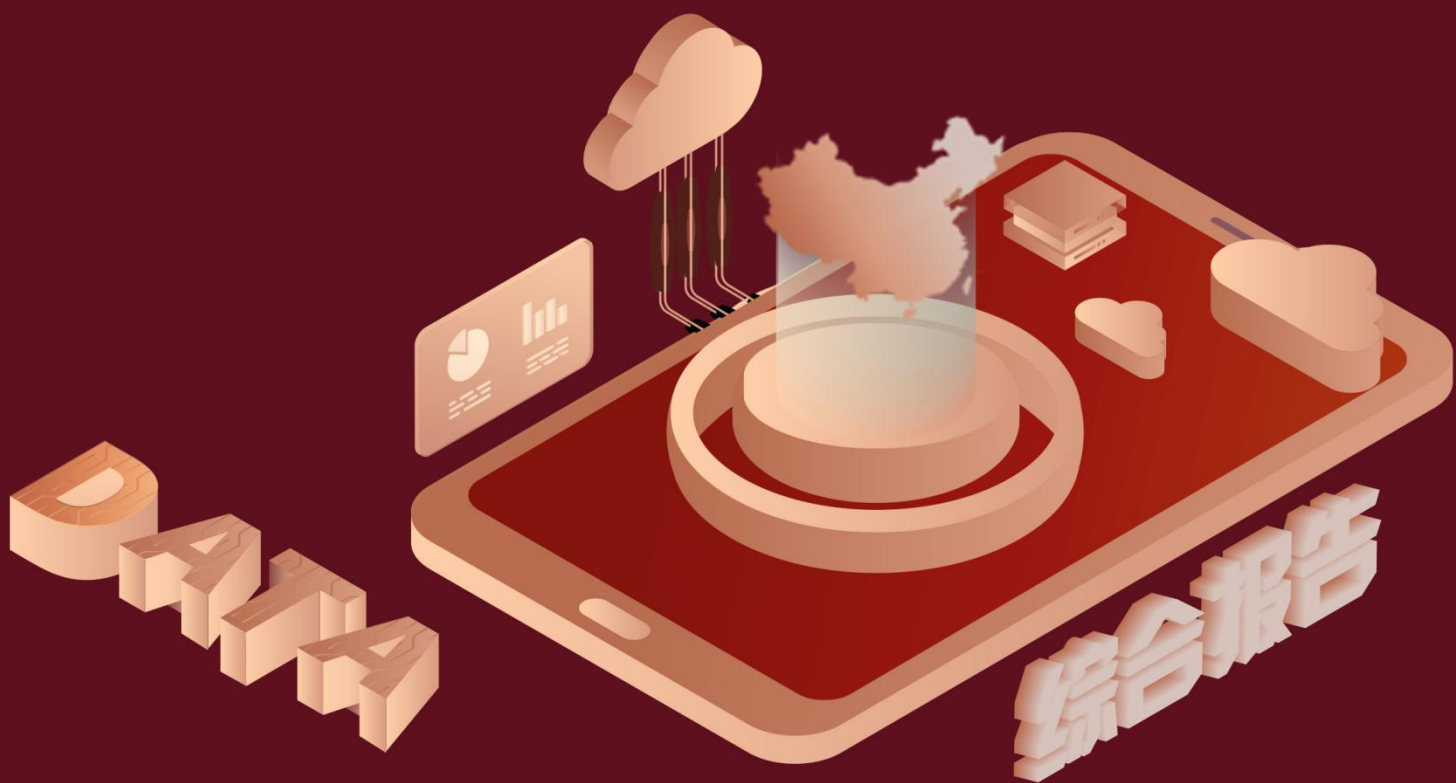


# 2018 年第三季度沈阳市地区 生产总值指数数据分析报告 (预览版)

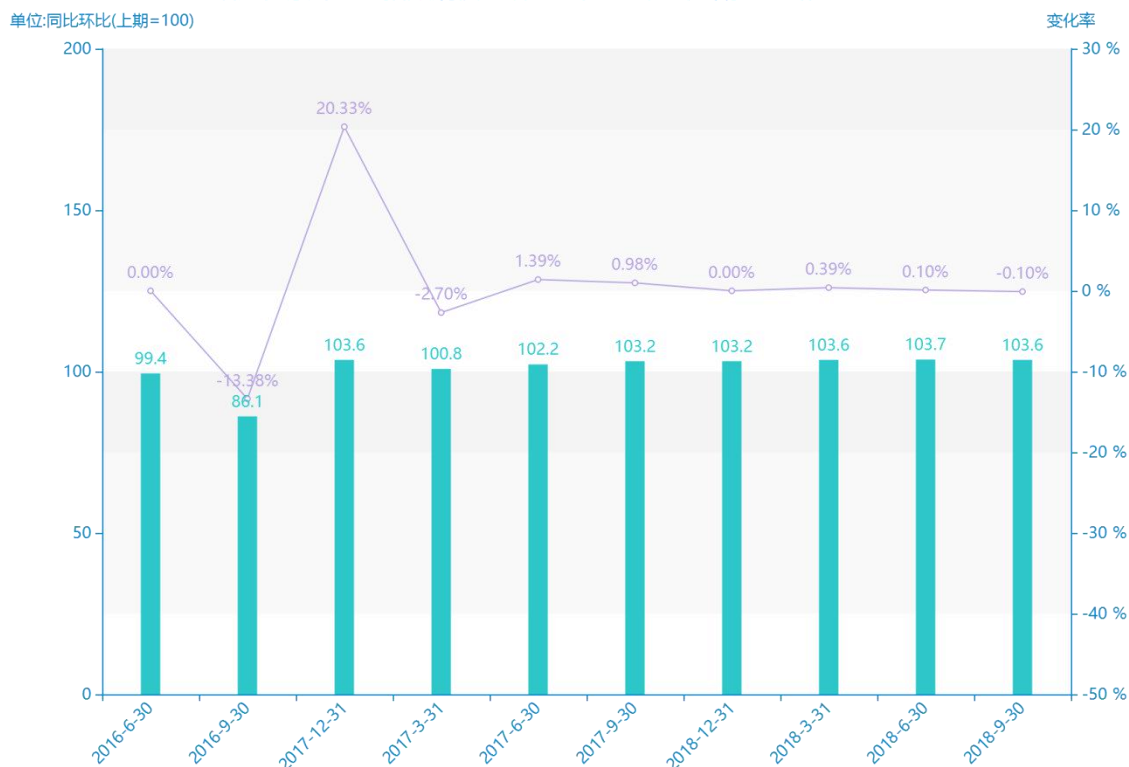


自 1997 年来，中国的经济增长率一直持续上升，GDP 持续增长，平均每人可支配收入 2003 年为 8472.2 元。从 2003 年起，随着中国经济增长的加速，中国开始走出通货紧缩的阴影，但随之出现的就是居民消费价格、工业品出厂价格和原材料、燃料、动力购进价格的急剧上升，这使得在 2004 年又开始面临通货膨胀的压力。积极主动把握住发展过程中的有利条件，在统领发展全局、理顺资源配置、优化结构调整、创新发展等方面入手，是未来一段时间我国经济工作的主要内容。本文通过对国内宏观经济数据的研究及分析，从而从我国宏观经济的目标、内容等方面寻找出我国在探索宏观经济发展的道路上所存在的问题，进一步完善或者拓宽我国宏观经济发展的道路。

由最近获得的对沈阳市的第一产业增加值累计同比指数的统计结果可知，\*\*\*\*，沈阳市的第一产业增加值累计同比指数的数据达到了\*\*\*\*同比环比(上期=100)，该指标在\*\*\*\*同期的数据为\*\*\*\*同比环比(上期=100)。与\*\*\*\*同期相比\*\*\*\*了\*\*\*\*同比环比(上期=100)，同比\*\*\*\*，\*\*\*\*规模较为\*\*\*\*，增长率较上一年度\*\*\*\*%。平均增长率为\*\*\*\*，其中增长率最大可以达到\*\*\*\*。根据\*\*\*\*中沈阳市的第一产业增加值累计同比指数的统计数据，可以准确的看出，自从\*\*\*\*以来，沈阳市的第一产业增加值累计同比指数经历了一定程度的\*\*\*\*，\*\*\*\*相比于\*\*\*\*，\*\*\*\*了\*\*\*\*同比环比(上期=100)。同时，还值得注意的是，\*\*\*\*期间，沈阳市的第一产业增加值累计同比指数平均值为\*\*\*\*同比环比(上期=100)。同时，由具体数据可知，在这几年中，我国沈阳市的第一产业增加值累计同比指数最大值曾达到\*\*\*\*同比环比(上期=100)，最小值曾达到\*\*\*\*同比环比(上期=100)。

相较于全国各省份同期数据，\*\*\*\*沈阳市的第一产业增加值累计同比指数处于\*\*\*\*的位置，其规模在统计的\*\*\*\*个省市（除港澳台）中位列第\*\*\*\*，同期第一产业增加值累计同比指数排名前五的是\*\*\*\*，排名最后五位的是\*\*\*\*。沈阳市的第一产业增加值累计同比指数比全国平均水平\*\*\*\*同比环比(上期=100)，与排名首位的\*\*\*\*相差\*\*\*\*同比环比(上期=100)。而对于最近一期的增长率来说，增长率排名前五的城市是\*\*\*\*，排名最后五名的是\*\*\*\*。其中，沈阳市的第一产业增加值累计同比指数的增长率排在第\*\*\*\*的位置。

2016-2018第一产业增加值累计同比指数规模与增长率(同比环比(上期=100)) 产业增加值累计同比指数(上年=100) —○— 增长率



试读已结束，扫描下方二维码，即可解锁打星内容及文章剩余部分

预览已结束，完整报告链接和二维码如下：

[https://www.yunbaogao.cn/report/index/report?reportId=2\\_113681](https://www.yunbaogao.cn/report/index/report?reportId=2_113681)

